



Clubul Sportiv Compass Cluj Societatea Pro Orientare Cluj
în colaborare cu
Federația Română de Orientare, Asociația Județeană de Orientare Cluj
Direcția Județeană pentru Sport și Tineret Cluj

Vă invită să participați cu un număr nelimitat de sportivi la concursul internațional de orientare în alergare cuprins în calendarul competițional al FRO

Cupa Busola de Aur, ed. 50

și

Cupa In Memoriam, ed. 17

Programul competiției:

Sâmbătă, 1 aprilie 2017, 9:00–10:30

Validare la centrul de concurs

Sâmbătă, 1 aprilie 2017, 11:00

Start în Cupa Busola de Aur et. 1 / Cupa In Memoriam (MD)

Duminică, 2 aprilie 2017, 10:00

Start în Cupa Busola de Aur et. 2 (LD)

Duminică, 2 aprilie 2017, 13:30

Festivitate de premiere

Teren: Deluros, relief frământat. Păduri de foioase și rășinoase, zone deschise și semideschise. Alergabilitate și vizibilitate variabilă, adesea cu vegetație de sol și tufe.

Harta: reambulată în 2016–2017, scara 1:10.000, echidistanța 5m (proprietatea C.S. Transilva Cluj)

Categoriile de participare:

MW 10 (traseu marcat), 12, 14, 16, 18, 20, 21E, 35, 40, 45, 50, 55, 60, 65, 70, 75, 80, 85

Open, OpT (Open Tehnic)

Organizatorii își rezervă dreptul de a comasa categoriile cu mai puțin de 3 concurenți.

Trasator: Simon Gábor, Kiss Attila

Control: Simon Krisztina, Kerekes Kinga

Secretar: László András

PARTICIPAREA LA CONCURS SE FACE PE PROPRIA RĂSPUNDERE!

Premii: C. S. Compass premiază cu diplomă și premii sportive clasate pe primele trei locuri în urma rezultatelor cumulate obținute la cele două etape. Societatea Pro Orientare oferă diplomă de participare tuturor concurenților care parcurg un traseu la Cupa In Memoriam.

Contribuție de participare:

MW 10, 12, 14, 65, 70, 75, 80, 85 și Open

15 RON/2 etape (sau 8 RON/etapă)

MW 16, 18, 20, 21E, 35, 40, 45, 50, 55, 60 și OpT

25 RON/2 etape (sau 15 RON/etapă)

Observații: Cei care nu comunică nr. SI-card la înscriere, vor primi un SI Card din oficiu (în limita cardurilor disponibile) și vor plăti chiria de 2 RON/etapă.

Plata:

- Prin bancă în contul: Clubul Sportiv Compass Cluj, deschis la Banca Transilvania Cluj
IBAN: RO32 BTRL 0130 1205 9293 26XX
- În numerar la validare.

Cazarea și transportul local: Intră în sarcina participanților!

Parteneri și sponsori:

Primăria Ciurila

Consiliul Județean Cluj

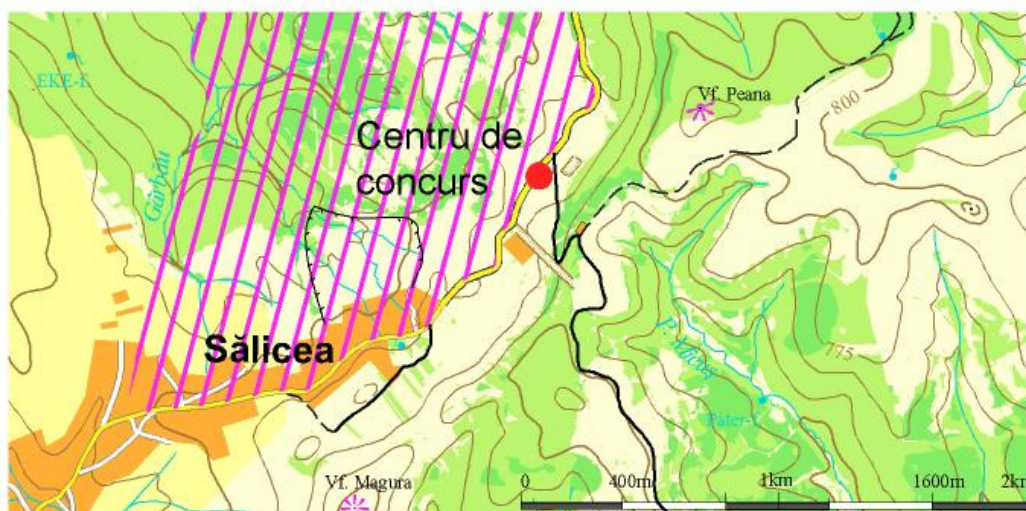


Informații suplimentare:

0745-587789 (Kerekes Kinga)

www.compass-cluj.ro

Centrul de concurs:



Centru de concurs: 46.688736 latitude; 23.549433 longitude
46°41'19.48" N; 23°32'57.93" E

Din Cluj-Napoca se poate ajunge la Centrul de concurs pe Calea Turzii + DJ107R (Făget – Sălicea / Ciurila) cca. 15km, conform schiței:

